

wei collection



bejot:



Henrik Schulz

en:

Henrik Schulz is a Swedish designer whose work is inspired by Scandinavian craftsmanship and knowledge of materials. In his projects, he focuses on the simplicity of forms, refined with great care and attention to detail.

pl:

Henrik Schulz to szwedzki projektant, którego prace inspirowane są skandynawskim rzemiosłem i wiedzą o materiałach. W swoich projektach stawia na prostotę form, dopracowanych z niezwykłą starannością i dbałością o szczegóły.

de:

Henrik Schulz ist ein schwedischer Designer, dessen Arbeit von skandinavischer Handwerkskunst und Materialkenntnissen inspiriert ist.

In seinen Projekten konzentriert er sich auf die Einfachheit von Formen, die mit großer Sorgfalt und Liebe zum Detail verfeinert wurden.

The design
of the Wei chair
is the definition
of simplicity.
Natural wood
and traditional
techniques
bring users
close to nature.

be:natural
be:minimalist
be:crafted
be:wooden
be:steel

bejot: of the world



WEI 715 1N
Natural oak veneer **03005**
Maroon matte varnish **RAL 3005 M**



en:
Manufactured from nature

Nature is the main theme of the design. Simplicity and good craftsmanship combined in a monolith, highly practical, comfortable and light, yet durable. Construction with invisible joints and high quality materials make the chair timeless and universal, perfect for every interior, even the most demanding ones, like crowded restaurant or office.

pl:
Stworzony z natury

Motywy przewodnim projektu jest natura. Prostota i dobre wykonanie połączone w monolity, bardzo praktycznym, wygodnym i lekkim, a jednocześnie trwałym. Wysokiej jakości materiały sprawiają, że krzesło jest ponadczasowe i uniwersalne. Idealnie nadaje się do każdego wnętrza, nawet najbardziej wymagającego, jak zatłoczona restauracja czy biuro.

de:
Zeitlose Eleganz

Natur ist das Hauptthema des Designs. Einfachheit und gute Handwerkskunst kombiniert in einem Monolithen, äußerst praktisch, komfortabel und leicht, aber dennoch langlebig. Die Konstruktion mit unsichtbaren Fugen und hochwertigen Materialien macht den Stuhl zeitlos und universell, perfekt für jedes Interieur, auch für die anspruchsvollsten, wie das überfüllte Restaurant oder Büro.

Minimalist forms, natural materials, hygge feeling



WEI 715 1N

Natural oak veneer **09005**
Black matte varnish **RAL 9005M**

WEI 715 1N

Natural oak veneer **07045**
Gray matte varnish **RAL 7045 M**

WEI 715 1N

Natural oak veneer **09003**
White matte varnish **RAL 9003 M**

WEI 715 1N

Natural oak veneer **0NB**
Transparent matte varnish



WEI 720 2N

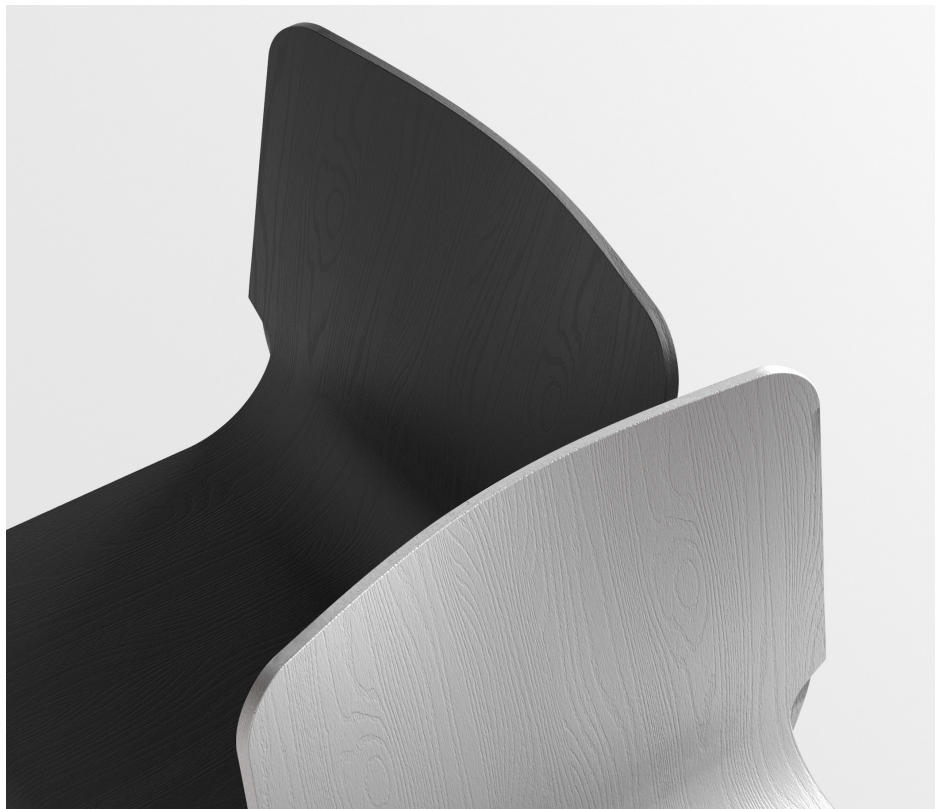
Natural oak veneer **ONB**

Transparent matte varnish, upholstered with black leather



easy stacking up to 5 chairs /
łatwe sztaplowanie do 5 sztuk /
Einfaches Stapeln von bis zu 5 Stühlen

clearly visible natural pattern of the wood /
wyraźnie widoczna naturalna struktura drewna /
Das natürliche Muster des Holzes ist deutlich
sichtbar



wei

wooden chairs

en:

Scandinavian design, Polish production

A simple line, modern form, natural finish typical of contemporary Scandinavian design appeal to everyone.

pl:

Skandynawski design, polska produkcja

Prosta linia, nowoczesna forma i naturalność wykończenia, to typowe elementy współczesnego skandynawskiego wzornictwa, które przemawiają do każdego.

de:

Skandinavisches Design, polnische Produktion

Eine einfache Linie, moderne Form, natürliches Finish, typisch für zeitgenössisches skandinavisches Design, spricht jeden an.



Natural simplicity



WEI 715 1N

Natural oak veneer ONB

Transparent matte varnish





WEI 720 2N / WEI 721 2N
Natural oak veneer 03005
Base: RAL 9005



en:
Less weight, more dynamism

The EC 270 and 271 models have a bent-steel frame, which provides optical lightness and dynamism, while reducing the amount of wood used and the weight of the chair.

pl:
Niższa waga, więcej dynamizmu

Model WE 270 i 271 posiadają stelaż wykonany z giętej stali, który wprowadza optyczną lekkość oraz dynamizm, a równocześnie redukuje ilość użytego drewna oraz wagę krzesła.

de:
Weniger Gewicht, mehr Dynamik

Die Modelle WE 270 und 271 haben einen gebogenen Stahlrahmen, der für optische Leichtigkeit und Dynamik sorgt, und reduziert gleichzeitig die Menge des verwendeten Holzes und das Gewicht des Stuhls.

en:

Complete the seat with a comfortable upholstered cover available in many colours.

pl:

Uzupełnij siedzisko o wygodną, tapicerowaną nakładkę dostępną w wielu kolorach.

de:

Vervollständigen Sie den Sitz mit einem bequemen Polsterbezug in vielen Farben erhältlich.



WEI 715 1N

Natural oak veneer **03005**
Maroon matte varnish **RAL 3005 M**

WEI 715 1N

Natural oak veneer **05007**
Blue matte varnish **RAL 5007 M**

WEI 715 1N

Natural oak veneer **0NB**
Transparent matte varnish

Create different moods, choose your colour and finish

en:

Configuration versions

A wide range of colours of natural veneer and a version with an upholstered overlay on the seat, giving many arrangement options.

pl:

Wersje konfiguracji

Szeroka gama kolorystyczna wybarwienia okleiny naturalnej oraz wersja z tapicerowaną nakładką na siedzisku dająca wiele możliwości aranżacji.

de:

Konfigurationsversionen

Eine große Auswahl an natürlichen Furnierfarben und eine Version mit gepolstertem Sitzkappe bieten viele Anordnungsmöglichkeiten



WEI 715 1N
Natural oak veneer **06005**
Green matte varnish **RAL 6005 M**

WEI 720 2N
Natural oak veneer **ONB**
Transparent matte varnish, upholstered with black leather

WEI 715 1N
Natural oak veneer **09003**
Black matte varnish **RAL 9003 M**

WEI 715 1N
Natural oak veneer **09005**
Black matte varnish **RAL 9005 M**

Technical data and configurations



WE 715 1N



WE 715 1N



WE 720 2N



WE 270 2N

en:
One minimalist form
offering many possibilities.

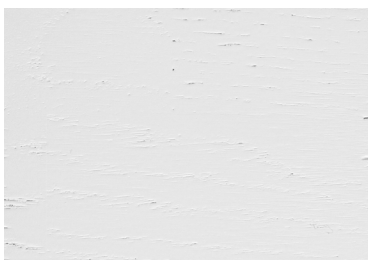
pl:
Jedna minimalistyczna forma
oferująca wiele możliwości.

de:
Eine minimalistische Form
bietet viele Möglichkeiten.

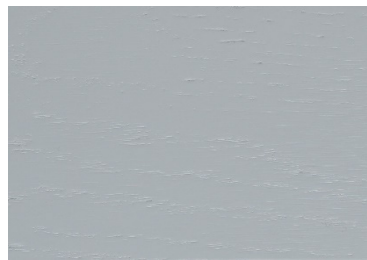
color tints / wybarwienia kolorów / Farbtöne



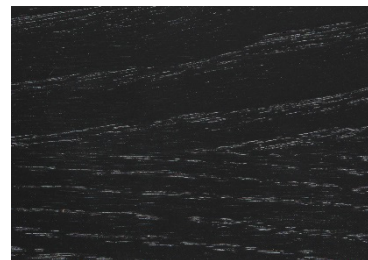
ONB



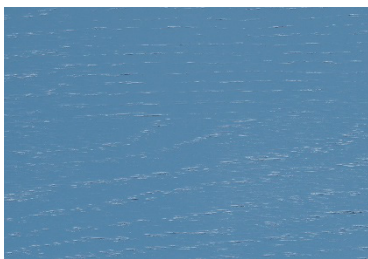
O9003



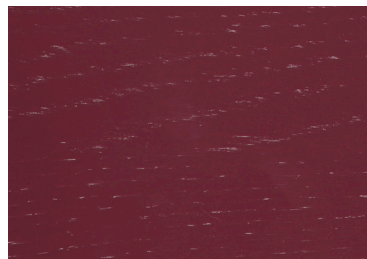
O7045



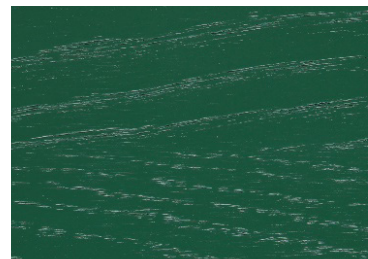
O9005



O5007



O3005



O6005

en:
The colours of WEI chairs are based
on the universal colours from the RAL
sampler.

pl:
Kolorystyka krzeseł WEI bazuje na uni-
wersalnych tonach z próbnika RAL.

de:
Die Farben der WEI-Stühle basieren
auf den Universalfarben
des RAL-Samplers.



en:

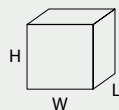
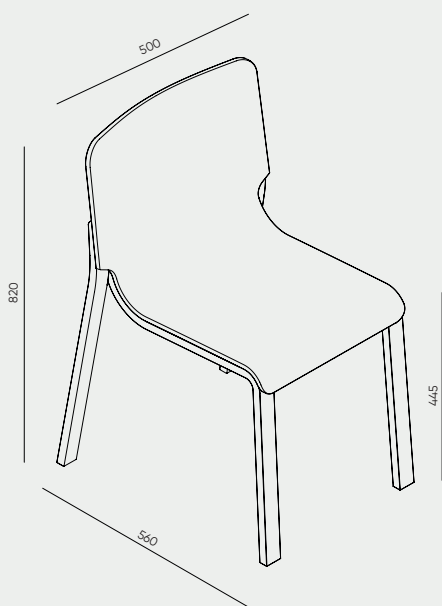
Due diligence in the processing of elements and the use of traditional adhesive bonding technology make WEI chairs extremely stable and durable.

pl:

Należyta staranność przy obróbce elementów i użycie tradycyjnej technologii łączenia klejem, powodują, że krzesła WEI są wyjątkowo stabilne i wytrzymałe.

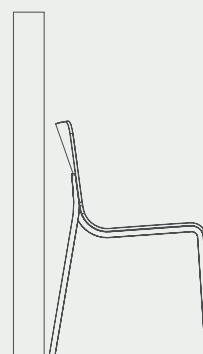
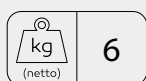
de:

Die Sorgfalt bei der Verarbeitung von Elementen und die Verwendung traditioneller Klebetechnologie machen WEI-Stühle extrem stabil und langlebig.



H: 860
W: 570
L: 610

1 szt.
St.
pc.



* product does not scratch the walls /
produkt nie rysuje ścian /
product zerkratzt die Wände nicht

en:

WEI is a light and delicate chair, weighing only 6 kg.

pl:

WEI to lekkie i subtelne krzesło, ważące zaledwie 6 kg.

de:

WEI ist ein leichter und zarter Stuhl, der nur 6 kg wiegen.

Bejot sp. zo.o.

ul. Wybickiego 2A, Manieczki, 63-112 Brodnica n. Poznań, POLAND
www.bejot.eu

Illustrative photos in the catalogue may differ from the actual products.
Zdjęcia poglądowe w katalogu mogą różnić się od rzeczywistych produktów.
Anschauliche Fotos können von den tatsächlichen Produkten abweichen.

edition 08/2022 ver. 1