

# membranes/membrany/Membranen

edition: 10.2023

## batyline

(for Eleven & Kyos Mesh)

Serge Ferrari

**en**

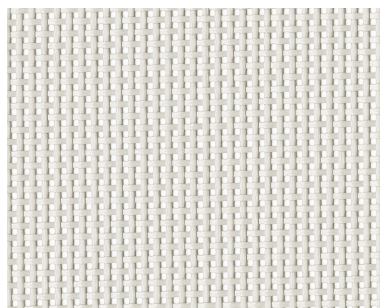
Colours of products presented on this website may differ from the actual colours.

**pl**

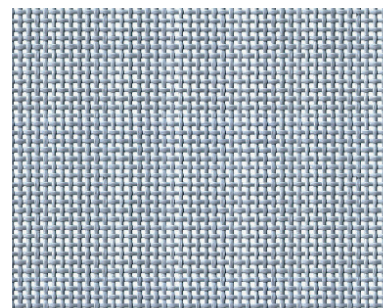
Zdjęcia kolorów produktów na stronie, mogą odbiegać od rzeczywistych.

**de**

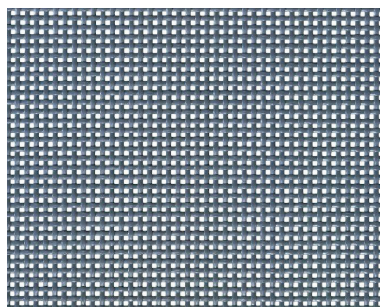
Die Bildern der Farben der Produkte auf der Website können vom Original abweichen.



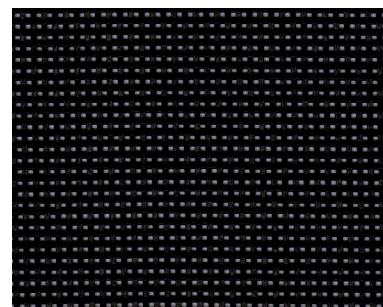
M5001



M5003



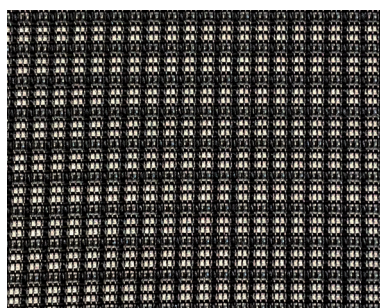
M5004



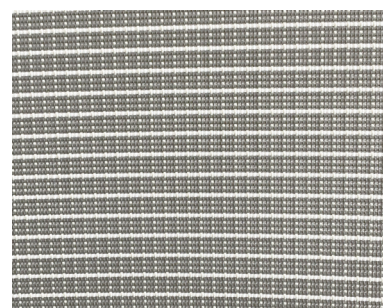
M5005

## mesh O

(for Ovidio)



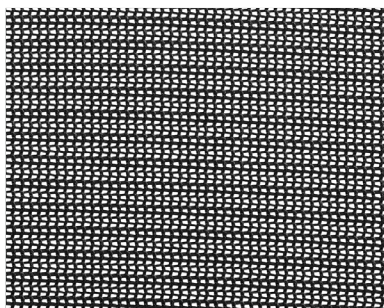
MOBL



MOLG

## mesh T

(for Momo 102)



T08

## mesh M

(for Kyos Mesh, Fendo Mesh, Momo, Milla)



M09



M08

## en:

### Composition

batyline: 100% poliester/PVC  
 mesh O: 56% polyelastomer, 44% poliester  
 mesh T: 100% poliester  
 mesh M: 66% poliester, 34% poliamid

### Weight

batyline: 500 g/m<sup>2</sup>  
 mesh O: 428 g/m<sup>2</sup>  
 mesh T: 274 g/m<sup>2</sup>  
 mesh M: 210 g/m<sup>2</sup>

### Abrasion resistance

batyline: 150 000 Martindale cycles  
 (UNI EN ISO 12947-2:1999)  
 mesh O: 50 000 Martindale cycles  
 (BS EN ISO 12947-2:2017)  
 mesh T: 70 000 Martindale cycles  
 (PN EN PN EN 12945-2:2017-2)  
 mesh M: 90 000 ± 5% Martindale cycles  
 (PN EN 12947:2017-02, PN EN 14405)

### Pilling

5 (PN-EN ISO 12945-2:2002)

### Light Fastness

batyline: ≥ 7 (EN ISO 150-B02 Xenontest)  
 mesh O: 7-8 (EN ISO 105-B02:2014)  
 mesh M: 7 (EN ISO 105-B02:2014)

### Flammability

mesh O, mesh T, mesh M: PN EN 1021-1:2014

### Maintenance instructions

Remove stains and dirt with a white cotton cloth slightly soaked in water with inert soap. Once the stain is removed, carefully wipe the upholstery dry with a dry cloth. WARNING! Do not clean with chemical agents!

Shade differences between individual production batches are allowed.

## pl:

### Skład

batyline: 100% poliester/PVC  
 mesh O: 56% polyelastomer, 44% poliester  
 mesh T: 100% poliester  
 mesh M: 66% poliester, 34% poliamid

### Waga

batyline: 500 g/m<sup>2</sup>  
 mesh O: 428 g/m<sup>2</sup>  
 mesh T: 274 g/m<sup>2</sup>  
 mesh M: 210 g/m<sup>2</sup>

### Odporność na ścieranie

batyline: 150 000 cykli Martindale'a  
 (UNI EN ISO 12947-2:1999)  
 mesh O: 50 000 cykli Martindale'a  
 (BS EN ISO 12947-2:2017)  
 mesh T: 70 000 cykli Martindale'a  
 (PN EN PN EN 12945-2:2017-2)  
 mesh M: 90 000 ± 5% cykli Martindale'a  
 (PN EN 12947:2017-02, PN EN 14405)

### Pilling

5 (PN-EN ISO 12945-2:2002)

### Odporność na światło

batyline: ≥ 7 (EN ISO 150-B02 Xenontest)  
 mesh O: 7-8 (EN ISO 105-B02:2014)  
 mesh M: 7 (EN ISO 105-B02:2014)

### Certyfikaty trudnopalności

mesh O, mesh T, mesh M: PN EN 1021-1:2014

### Czyszczenie

Plamy i zabrudzenia należy usuwać białą, bawełnianą ściereczką delikatnie nasączoną wodą z dodatkiem obojętnego chemicznie mydła. Po usunięciu plamy, obicie należy wysuszyć wycierając je delikatnie suchą szmatką. UWAGA! Nie czyścić środkami chemicznymi!

Dopuszcza się występowanie różnic odcieni pomiędzy poszczególnymi partiami produkcyjnymi.

## de:

### Zusammensetzung

batyline: 100% Polyester/PVC  
 mesh O: 56% Polyelastomer, 44% Polyester  
 mesh T: 100% Polyester  
 mesh M: 66% Polyester, 34% Polyamid

### Gewicht

batyline: 500 g/m<sup>2</sup>  
 mesh O: 428 g/m<sup>2</sup>  
 mesh T: 274 g/m<sup>2</sup>  
 mesh M: 210 g/m<sup>2</sup>

### Scheuerfestigkeit

batyline: 150 000 Zyklen Martindale  
 (UNI EN ISO 12947-2:1999)  
 mesh O: 50 000 Zyklen Martindale  
 (BS EN ISO 12947-2:2017)  
 mesh T: 70 000 Zyklen Martindale  
 (PN EN PN EN 12945-2:2017-2)  
 mesh M: 90 000 ± 5% Zyklen Martindale  
 (PN EN 12947:2017-02, PN EN 14405)

### Pilling

5 (PN-EN ISO 12945-2:2002)

### Lichtechtheit

batyline: ≥ 7 (EN ISO 150-B02 Xenontest)  
 mesh O: 7-8 (EN ISO 105-B02:2014)  
 mesh M: 7 (EN ISO 105-B02:2014)

### Feuersicherung

mesh O, mesh T, mesh M: PN EN 1021-1:2014

### Wartungsanweisungen

Flecken und Schmutz sollen mit einem weißen Baumwolltuch entfernt werden, das vorsichtig in Wasser mit einer chemisch neutralen Seife getränkt ist. Nach dem Entfernen des Flecks trocknen Sie die Polsterung mit einem trockenen Tuch ab. VORSICHT! Nicht mit chemischen mitteln reinigen!

Farbtonunterschiede zwischen einzelnen Produktionschargen sind zulässig.